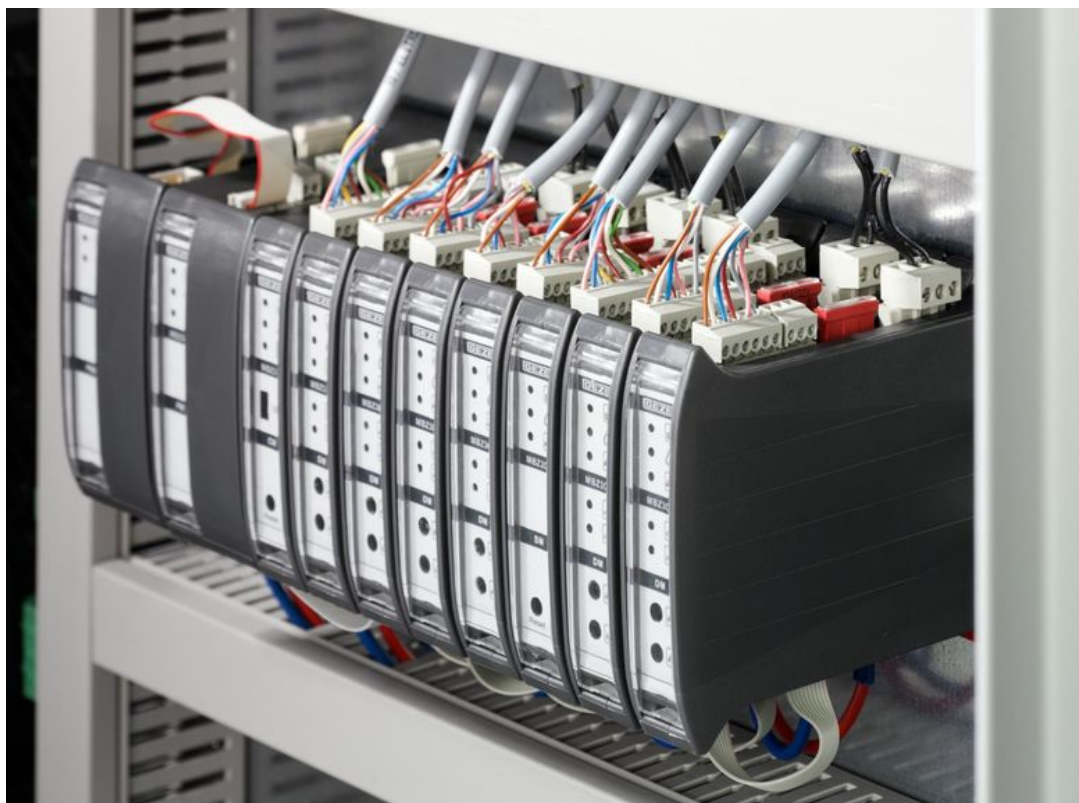


Fiche technique

MBZ 300



Unité de commande d'alimentation de secours pour les entraînements RWA avec une consommation totale de courant de 8 A jusqu'à 72 A

CHAMPS D'APPLICATION

- Installations RWA connectées de petite à grande taille
- Commande d'entraînements à moteur électrique de 24 V pour le désenfumage en cas d'incendie
- Commande d'une ventilation naturelle contrôlée

CARACTÉRISTIQUES DU PRODUIT

- Structure modulaire pour une adaptation flexible aux exigences spécifiques
- Extension confortable en encliquetant d'autres modules dans une centrale
- Extension au choix avec des groupes d'alarmes, des groupes de ventilation et des lignes d'alarme
- Illustration de scénarios RWA complexes
- Entretien et installation faciles grâce à l'affichage du statut directement sur le module
- Le logiciel de configuration simplifie la mise en service et la configuration
- Commande en fonction du sens du vent possible (NRWG)
- Sécurité et fiabilité certifiées par l'homologation VdS

DONNÉES TECHNIQUES

Nom commercial	MBZ 300
Matière	Tôle
Couleur	gris RAL 7035
Indice de protection	IP30
Plage de température	-5°C...+40°C
Tension d'alimentation	230 V AC
Puissance consommée (max.)	1440 W
Section de raccordement / secteur	2.5 mm ²
Tension de sortie	24 V DC +/- 15%
Ondulation résiduelle	2 %
Courant de sortie (max.)	72 A
Durée d'activation lors d'un courant de sortie maximal	30 %
Section de raccordement du câble du moteur	10 mm ²
Dimensions de l'accumulateur	38 Ah
Mise en réseau de plusieurs centrales	Mise en réseau via les modules bus CAN en option
Contacts de signalisation	1 contact de notification paramétrable par CM/SM, 6 contacts de notification paramétrables par ERM
Réglage des paramètres des centrales	Via l'interface USB avec logiciel PC ou en départ d'usine
Contrôlé selon	EN 12101-10
Normes	VdS

VARIANTES / INFORMATIONS COMMERCIALES

Désignation	Description	N° d'identification	Tension d'alimentation
MBZ 300 modèle spécial	Configurable : Boîtier et bloc d'alimentation, modules et leur séquence, logiciel spécial, accu, module CAN, etc.	137453	230 V AC

INCLUS**MBZ 300 N8**

Unité de commande d'alimentation de secours pour les entraînements RWA avec une consommation totale de courant de 8 A



Désignation	Description	N° d'identification	Couleur	Dimensions	Tension d'alimentation
MBZ 300 N8 avec bornier	Courant de sortie 8 A. Avec accumulateur et bornier précâblé de 4 mm ² . Dimensions extérieures : 300 x 400 x 200 mm	187322	gris RAL 7035	300 x 400 x 200 mm	230 V AC
MBZ 300 N8	Courant de sortie 8 A. Avec accu. Dimensions extérieures : 300 x 400 x 200 mm	188034	gris RAL 7035	300 x 400 x 200 mm	230 V AC

ACCESSOIRES**LTA-24-AZ**

Bouton de ventilation avec touches de fonction OUVERT/FERMÉ et indicateur de fonction à LED



Désignation	Description	N° d'identification	Couleur	Tension d'alimentation
Bouton de ventilation LTA-24-AZ	avec touches de fonction "ouvert-fermé" et indicateur de fonction à LED	129393	blanc	24 V DC

FT 4 K

Bouton de désenfumage avec boîtier en plastique pour le raccordement aux centrales de désenfumage GEZE

Désignation	Description	N° d'identification	Couleur	Dimensions	Tension d'alimentation
Bouton-poussoir RWA FT 4 K	Dans le boîtier en plastique, avec autocollant « DÉSENFUMAGE »	136232	orange sembl. à RAL 2011	130 x 130 x 32 mm	24 V

GC 401 RS + 402 WVS SET

Ensemble de détecteurs de pluie et de vent à utiliser avec la centrale de désenfumage MBZ 300

**GC 401 RS**

Détecteur de pluie à utiliser avec la centrale de désenfumage MBZ 300

**GC 402 WVS**

Capteur de vitesse du vent à utiliser avec la centrale de désenfumage MBZ 300

**GC 403 WDS**

Capteur de direction du vent à utiliser avec la centrale de désenfumage MBZ 300



**FT 4 A****FT 4 A - VDS**

Bouton de désenfumage avec homologation VdS pour le raccordement aux centrales de désenfumage GEZE

Désignation	Description	N° d'identification	Couleur	Dimensions	Tension d'alimentation
Bouton-poussoir RWA FT 4, homologation VdS	Dans le boîtier en aluminium coulé sous pression, avec panneau « DESENFUMAGE »	161282	orange RAL 2011	126 x 126 x 32 mm	24 V DC