

# Fiche technique

# Bras à compas TS 4000 / 2000 rallongé



Pour un montage sur dormant avec une profondeur  
d'embrasure entre 70 et 170 mm

#### CHAMPS D'APPLICATION

- Pour les grandes embrasures
- Portes à simple action à droite et à gauche

## CARACTÉRISTIQUES DU PRODUIT

→ Utilisable pour un montage sur dormant avec 70 à 170 mm d'embrasure

## DONNÉES TECHNIQUES

Nom commercial	Bras à compas TS 4000 / 2000 rallongé
Fonction maintien porte ouverte	Non
Détecteur de fumée intégré	Non

## VARIANTES / INFORMATIONS COMMERCIALES

Désignation	Description	N° d'identification	Couleur
Bras à compas TS 4000/2000 rallongé	Rallongé, pour un montage sur dormant avec une profondeur d'embrasure entre 70 et 170 mm	102434	selon RAL
Bras à compas TS 4000/2000 rallongé	Rallongé, pour un montage sur dormant avec une profondeur d'embrasure entre 70 et 170 mm	102431	EV1
Bras à compas TS 4000/2000 rallongé	Rallongé, pour un montage sur dormant avec une profondeur d'embrasure entre 70 et 170 mm	102433	blanc RAL 9016

## ACCESSOIRES DE MONTAGE

### PLAQUE DE MONTAGE DU BRAS À COMPAS \*

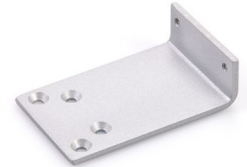
pour TS 4000/TS 2000, pour cadres étroits



Désignation	Description	N° d'identification	Couleur
Plaque de montage du bras à compas	pour TS 4000/TS 2000, pour cadres étroits	082506	selon RAL
Plaque de montage du bras à compas	pour TS 4000/TS 2000, pour cadres étroits	057109	EV1

**PLAQUE DE MONTAGE DU BRAS À COMPAS**

Pour TS 4000/TS 2000 pour montage sur un bras parallèle



Désignation	Description	N° d'identification	Couleur
Plaque de montage du bras à compas	pour TS 4000/TS 2000, pour montage parallèle	053319	bronze foncé
Plaque de montage du bras à compas	pour TS 4000/TS 2000, pour montage parallèle	027460	selon RAL
Plaque de montage du bras à compas	pour TS 4000/TS 2000, pour montage parallèle	053318	EV1

\* Les produits spécifiés ci-dessus peuvent varier en termes de forme, de type, de propriétés, de fonctionnalités ou de disponibilité en fonction du pays. Pour toute question, veuillez vous adresser à votre interlocuteur GEZE.