

Fiche technique

Bras à compas TS 4000 / 2000



Avec arrêt mécanique

CHAMPS D'APPLICATION

- Pour le maintien en ouverture des portes non coupe-feu
- Portes à simple action à droite et à gauche

CARACTÉRISTIQUES DU PRODUIT

→ Pour un montage sur dormant utilisable jusqu'à 70 mm d'embrasure

DONNÉES TECHNIQUES

Nom commercial	Bras à compas TS 4000 / 2000
Fonction maintien porte ouverte	Mécanique
Unité d'arrêt pouvant être dépassée	Oui
Plage de réglage de l'arrêt	70 ° - 150 °
Détecteur de fumée intégré	Non

VARIANTES / INFORMATIONS COMMERCIALES

Désignation	Description	N° d'identification	Couleur	Point d'arrêt min.	Point d'arrêt max.
Bras à compas TS 4000/2000 / F	Avec arrêt mécanique	102454	EV1	70 °	150 °
Bras à compas TS 4000/2000 / F	Avec arrêt mécanique	102456	blanc RAL 9016	70 °	150 °
Bras à compas TS 4000/2000 / F	Avec arrêt mécanique	102457	selon RAL	70 °	150 °

ACCESSOIRES DE MONTAGE

PLAQUE DE MONTAGE DU BRAS À COMPAS *

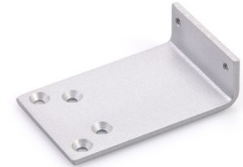
pour TS 4000/TS 2000, pour cadres étroits



Désignation	Description	N° d'identification	Couleur
Plaque de montage du bras à compas	pour TS 4000/TS 2000, pour cadres étroits	082506	selon RAL
Plaque de montage du bras à compas	pour TS 4000/TS 2000, pour cadres étroits	057109	EV1

PLAQUE DE MONTAGE DU BRAS À COMPAS

Pour TS 4000/TS 2000 pour montage sur un bras parallèle



Désignation	Description	N° d'identification	Couleur
Plaque de montage du bras à compas	pour TS 4000/TS 2000, pour montage parallèle	053319	bronze foncé
Plaque de montage du bras à compas	pour TS 4000/TS 2000, pour montage parallèle	027460	selon RAL
Plaque de montage du bras à compas	pour TS 4000/TS 2000, pour montage parallèle	053318	EV1

* Les produits spécifiés ci-dessus peuvent varier en termes de forme, de type, de propriétés, de fonctionnalités ou de disponibilité en fonction du pays. Pour toute question, veuillez vous adresser à votre interlocuteur GEZE.