

Fiche technique

TS 5000 ISM



Systeme de ferme-porte en applique avec bras à coulisse
pour portes à deux vantaux avec sélecteur de fermeture

CHAMPS D'APPLICATION

- Portes coupe-feu et pare-flammes
- Portes battantes à simple action à deux vantaux
- Division de porte symétrique et asymétrique possible
- Portes battantes à simple action jusqu'à 2800 mm d'entraxe des paumelles et 1400 mm de largeur de vantail, surlongueur jusqu'à 3200 mm
- Entraxe des paumelles minimum de 1300 mm, largeur minimale du vantail semi-fixe 400 mm
- Montage sur ouvrant de porte côté paumelles

CARACTÉRISTIQUES DU PRODUIT

- Système de deux ferme-portes TS 5000 et bras à coulisse ISM
- Force de fermeture à réglage variable en continu EN2-6
- Pour portes ouvrant à droite et à gauche sans besoin de modification
- Le sélecteur de fermeture maintient le vantail de service en position d'attente jusqu'à ce que le vantail semi-fixe soit fermé
- À-coup final hydraulique, qui accélère la porte juste avant la position fermée
- La vitesse de fermeture peut être ajustée individuellement
- Amortissement d'ouverture intégré, freine les portes fermées brusquement
- Affichage visuel de la force de fermeture pour contrôler facilement le réglage
- Toutes les fonctions sont réglables par l'avant

DONNÉES TECHNIQUES

Nom commercial	TS 5000 ISM
Accessibilité selon DIN 18040 jusqu'à une largeur de vantail (max.) en mm	1100 mm
Largeur de vantail (max.)	1400 mm
Type de montage	Montage sur ouvrant de porte côté paumelles
Angle d'ouverture (max.)	180 °
Entraxe minimal des paumelles	1300 mm
Largeur minimale du vantail semi-fixe	400 mm
Homologation pour portes coupe-feu	Oui
Force de fermeture réglable	Oui, à plage continue
Vitesse de fermeture réglable	Oui
À-coup final réglable	Oui, par valve
Freinage à l'ouverture intégré	Oui, réglage hydraulique possible
Position de réglage de la force de fermeture	Avant
Affichage visuel de la force de fermeture	Oui

Fonction maintien porte ouverte	en option
Détecteur de fumée intégré	Non
Sélecteur de fermeture intégré	Oui

INCLUS**BANDEAU ISM TS 5000**

Avec sélecteur de fermeture et leviers



Désignation	Description	N° d'identification	Couleur	Dimensions
Bandeau ISM TS 5000	continu, avec sélecteur de fermeture intégré	115592	finition inox	2630 x 40 x 30 mm
Bandeau ISM TS 5000	continu, avec sélecteur de fermeture intégré	115549	EV1	2630 x 40 x 30 mm
Bandeau ISM TS 5000	continu, avec sélecteur de fermeture intégré	115591	blanc RAL 9016	2630 x 40 x 30 mm
Bandeau ISM TS 5000	continu, avec sélecteur de fermeture intégré	115593	selon RAL	2630 x 40 x 30 mm

BANDEAU ISM TS 5000, LONGUEUR SPÉCIALE

Jusqu'à 3200 mm avec sélecteur de fermeture et levier et levier



Désignation	Description	N° d'identification	Couleur	Dimensions
Bandeau ISM TS 5000, longueur spéciale	continu, longueur spéciale jusqu'à 3200 mm, sélecteur de fermeture intégré	115598	EV1	3030 x 40 x 30 mm
Bandeau ISM TS 5000, longueur spéciale	continu, longueur spéciale jusqu'à 3200 mm, sélecteur de fermeture intégré	115599	selon RAL	3030 x 40 x 30 mm

CORPS DE FERMETURE TS 5000

Corps de base pour ferme-porte en applique avec bras à coulisse EN 2-6 avec amortissement d'ouverture



Désignation	Description	N° d'identification	Couleur	Dimensions	Sens d'ouverture
Ferme-porte TS 5000	force de fermeture EN 2-6, avec freinage à l'ouverture (corps seul)	137721	Porte coulissante en acier inoxydable	287 x 47 x 60 mm	gauche / droite
Ferme-porte TS 5000	force de fermeture EN 2-6, avec freinage à l'ouverture (corps seul)	027333	EV1	287 x 47 x 60 mm	gauche / droite
Ferme-porte TS 5000	force de fermeture EN 2-6, avec freinage à l'ouverture (corps seul)	027335	blanc RAL 9016	287 x 47 x 60 mm	gauche / droite
Ferme-porte TS 5000	force de fermeture EN 2-6, avec freinage à l'ouverture (corps seul)	027336	selon RAL	287 x 47 x 60 mm	gauche / droite

CORPS DE FERMETURE TS 5000 S

Corps de base pour ferme-porte en applique avec bras à coulisse EN 2-6 avec temporisation de fermeture et amortissement d'ouverture



Désignation	Description	N° d'identification	Couleur	Dimensions	Largeur de vantail (max.)
Ferme-porte TS 5000 S	Force EN 2-6, avec temporisation de fermeture et amortissement d'ouverture (sans bras à coulisse et levier)	107938	selon RAL	287 x 47 x 60 mm	1400 mm
Ferme-porte TS 5000 S	Force EN 2-6, avec temporisation de fermeture et amortissement d'ouverture (sans bras à coulisse et levier)	107935	EV1	287 x 47 x 60 mm	1400 mm
Ferme-porte TS 5000 S	Force EN 2-6, avec temporisation de fermeture et amortissement d'ouverture (sans bras à coulisse et levier)	107937	blanc RAL 9016	287 x 47 x 60 mm	1400 mm
Ferme-porte TS 5000 S	Force EN 2-6, avec temporisation de fermeture et amortissement d'ouverture (sans bras à coulisse et levier)	107936	bronze foncé	287 x 47 x 60 mm	1400 mm
Ferme-porte TS 5000 S	Force EN 2-6, avec temporisation de fermeture et amortissement d'ouverture (sans bras à coulisse et levier)	137722	Porte coulissante en acier inoxydable	287 x 47 x 60 mm	1400 mm

ACCESSOIRES

CB FLEX

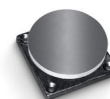
Clapet d'entraînement pour une fermeture sécurisée des portes coupe-feu à deux vantaux



Désignation	Description	N° d'identification	Couleur
GEZE CB flex *	Pour un usage sur toutes les portes à recouvrement à 2 vantaux Réglage de la longueur en continu et caché jusqu'à 210 mm d'écart de vantail, mécanisme ouvrant à l'italienne invisible, profilé à raccourcir selon les besoins, avec les éléments de fixation	182652	blanc RAL 9016
GEZE CB flex	Pour un usage sur toutes les portes à recouvrement à 2 vantaux Réglage de la longueur en continu et caché jusqu'à 210 mm d'écart de vantail, mécanisme ouvrant à l'italienne invisible, profilé à raccourcir selon les besoins, avec les éléments de fixation	153602	EV1
GEZE CB flex	Pour un usage sur toutes les portes à recouvrement à 2 vantaux Réglage de la longueur en continu et caché jusqu'à 210 mm d'écart de vantail, mécanisme ouvrant à l'italienne invisible, profilé à raccourcir selon les besoins, avec les éléments de fixation	153728	selon RAL

CONTRE-PLAQUE DE MAINTIEN MODÈLE DE BASE *

Version standard, sur caoutchouc



Désignation	Description	N° d'identification	Dimensions
Contreplaques *	Version standard, sur caoutchouc	115954	55 x 55 x 18 mm

AMORTISSEUR LONG DE LA CONTRE-PLAQUE DE MAINTIEN *

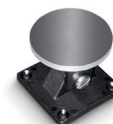
Version avec tampon à ressort



Désignation	Description	N° d'identification	Dimensions
Contreplaques *	Version avec tampon à ressort	115955	55 x 55 x 79 mm

JOINT CONTRE-PLAQUE DE MAINTIEN *

Version avec articulation réglable



Désignation	Description	N° d'identification	Dimensions
Contreplaques *	Version avec articulation réglable	115956	55 x 55 x 50 mm

MODÈLE STANDARD DE VENTOUSE DE MAINTIEN *

Avec vissage à l'arrière et sans plaque de fixation



Désignation	Description	N° d'identification	Dimensions	Type de montage
Ventouses électromagnétiques GEZE, *	Modèle de base, sans plaque de fixation, vissage à l'arrière	115830	50 x 50 x 30 mm	En applique, Intégré

VENTOUSE FLEXIBLE 185 MM *

Pour un montage au mur ou au plafond avec un tube vertical 185 mm



Désignation	Description	N° d'identification	Dimensions	Type de montage
Ventouses électromagnétiques GEZE, *	Montage au mur/au plafond, tube fixe de 185 mm, flexible raccourcissable jusqu'à 110 mm, tête magnétique coudable à 90°	115952	90 x 80 x 185 mm	Mur, Plafond, Sol

VENTOUSE FLEXIBLE 335 MM *

Pour un montage au mur ou au plafond avec un tube vertical 335 mm



Désignation	Description	N° d'identification	Dimensions	Type de montage
Ventouses électromagnétiques GEZE, *	Montage au mur/au plafond, tube fixe de 335 mm, flexible raccourcissable jusqu'à 110 mm, tête magnétique coudable à 90°	115953	90 x 80 x 335 mm	Mur, Plafond, Sol

VENTOUSE DE MAINTIEN MURALE

Pour montage mural avec plaque de base



Désignation	Description	N° d'identification	Dimensions	Type de montage
Ventouses électromagnétiques GEZE,	Montage mural, avec plaque de base	115829	93 x 65 x 33 mm	Montage en applique

VENTOUSE ÉLECTROMAGNÉTIQUE, MONTAGE MURAL 65 MM *

Pour un montage mural avec socle 65 mm



Désignation	Description	N° d'identification	Dimensions	Type de montage
Ventouses électromagnétiques GEZE, *	Montage mural avec socle 65 mm	155573	70 x 70 x 65 mm	Mur

VENTOUSE ÉLECTROMAGNÉTIQUE, MONTAGE MURAL EN APPLIQUE *

Pour un montage mural en applique ou montage au sol avec accessoires et socle



Désignation	Description	N° d'identification	Dimensions	Type de montage
Ventouses électromagnétiques GEZE, *	Montage mural en applique ou montage au sol avec accessoires socle (non fourni)	155569	110 x 85 x 40 mm	Montage en applique, Sol

VENTOUSE ÉLECTROMAGNÉTIQUE, MONTAGE MURAL ENCASTRÉ *

Pour un montage mural encastré



Désignation	Description	N° d'identification	Dimensions	Type de montage
Ventouses électromagnétiques GEZE, *	Montage mural encastré	155567	85 x 85 x 30 mm	Montage encastré

DISPOSITIF D'ARRÊT MÉCANIQUE

Pour bras à coulisse ISM



Désignation	Description	N° d'identification
Dispositif d'arrêt mécanique	pour bandeaux ISM / bandeaux ISM BG, force de résistance réglable, dépassement possible	118437

CAPOT POUR FERME-PORTES *

Pour TS 5000 (L) / TS 4000, utilisable uniquement pour un montage sur ouvrant



Désignation	Description	N° d'identification	Couleur	Dimensions
Capot pour ferme-portes *	pour TS 5000 / TS 5000 L / TS 4000, uniquement pour un montage sur ouvrant	067726	blanc RAL 9016	298 x 55 x 67.2 mm
Capot pour ferme-portes *	pour TS 5000 / TS 5000 L / TS 4000, uniquement pour un montage sur ouvrant	072696	Acier inoxydable	298 x 55 x 67.2 mm
Capot pour ferme-portes *	pour TS 5000 / TS 5000 L / TS 4000, uniquement pour un montage sur ouvrant	067724	EV1	298 x 55 x 67.2 mm
Capot pour ferme-portes *	pour TS 5000 / TS 5000 L / TS 4000, uniquement pour un montage sur ouvrant	000756	selon RAL	298 x 55 x 67.2 mm
Capot pour ferme-portes *	pour TS 5000 / TS 5000 L / TS 4000, uniquement pour un montage sur ouvrant	067725	bronze foncé	298 x 55 x 67.2 mm

GC 152 *

Détecteur de fumée pour les unités d'arrêt GEZE



Désignation	Description	N° d'identification	Couleur	Tension d'alimentation	Type de montage
Détecteur de fumée GEZE GC 152 *	Complet avec socle 24 V DC, 20 mA, testé selon EN 54-5, homologation générale de la surveillance de la construction pour une utilisation avec tous les dispositifs d'arrêt GEZE, contrôle de retenue intégré, conforme selon EN 14637	139850	Blanc RAL 9010	24 V DC	Plafond

GC 153 *

Détecteur de température pour les unités d'arrêt GEZE



Désignation	Description	N° d'identification	Couleur	Tension d'alimentation	Type de montage
Capteur de température GEZE GC 153 *	Complet avec socle 24 V DC, 20 mA, contrôlé selon EN 54-7, homologation générale de la surveillance de la construction pour une utilisation avec tous les dispositifs d'arrêt GEZE, contrôle de retenue intégré, conforme selon EN 14637	139881	blanc	24 V DC	Plafond

AS 500

Bouton de déclenchement manuel pour le déclenchement manuel des dispositifs d'arrêt à commande électrique



Désignation	Description	N° d'identification	Couleur	Dimensions	Tension d'alimentation
Bouton d'interruption AS 500	pour le déclenchement manuel des dispositifs d'arrêt électriques comprenant résistance de charge pour le contrôle de ligne	116266	blanc alpin/rouge	80 x 80 x 9 mm	24 V DC
Déclencheur manuel d'urgence AS 500, verre	Pour le déclenchement manuel des dispositifs d'arrêt à commande électrique avec résistance de terminaison pour la surveillance de ligne, disque en verre et 5 marquages interchangeables	120880	blanc alpin/rouge	80 x 80 x 21 mm	24 V DC

RSZ 7 *

Centrale de détection incendie déployable pour tous les unités d'arrêt GEZE

GEZE

Désignation	Description	N° d'identification	Couleur	Tension d'alimentation
Centrale de détection de fumée RSZ 7 *	Centrale de détection incendie pour tous les dispositifs d'arrêt GEZE	185231	selon RAL	230 V
Centrale de détection de fumée RSZ 7 *	Centrale de détection incendie pour tous les dispositifs d'arrêt GEZE	184196	finition inox	230 V

Désignation	Description	N° d'identification	Couleur	Tension d'alimentation
Centrale de détection de fumée RSZ 7 *	Centrale de détection incendie pour tous les dispositifs d'arrêt GEZE	181025	EV1	230 V
Centrale de détection de fumée RSZ 7 *	Centrale de détection incendie pour tous les dispositifs d'arrêt GEZE	184195	blanc RAL 9016	230 V

LIMITEUR D'OUVERTURE FLEXIBLE

Pour bras à coulisse E et R, 1 et 2 vantaux



Désignation	Description	N° d'identification
Limiteur d'ouverture flexible	Pour bras à coulisse 1 vantail : TS 5000 E-/R-/RFS-(montage sur ouvrant), Boxer E ; 2 vantaux : toutes les variantes E-/R-/ISM TS 5000 (y compris VPK) et Boxer	145311

CAPOT POUR FERME-PORTES *

pour TS 4000 / 5000, forme courbe

Désignation	Description	N° d'identification	Couleur	Dimensions
Capot pour ferme-portes *	pour TS 5000/ TS 4000, demi-rayon, utilisable uniquement pour un montage sur ouvrant	092943	Acier inoxydable poli	337 x 51 x 72 mm
Capot pour ferme-portes *	pour TS 5000/ TS 4000, demi-rayon, utilisable uniquement pour un montage sur ouvrant	092944	Acier inoxydable mat	337 x 51 x 72 mm

CAPOT POUR FERME-PORTES *

pour TS 4000 / 5000, forme carrée

Désignation	Description	N° d'identification	Couleur	Dimensions
Capot pour ferme-portes *	pour TS 5000/ TS 4000, carré, utilisable uniquement pour le montage sur ouvrant	092938	Acier inoxydable poli	298 x 51 x 72 mm
Capot pour ferme-portes *	pour TS 5000/ TS 4000, carré, utilisable uniquement pour le montage sur ouvrant	092939	Acier inoxydable mat	298 x 51 x 72 mm

ACCESSOIRES DE MONTAGE

PLAQUE DE MONTAGE POUR BRAS À COULISSE

Pour bras à coulisse ISM et E-ISM



Désignation	Description	N° d'identification	Couleur
Plaque de montage pour bras à coulisse	pour bandeaux ISM / E-ISM	118702	EV1
Plaque de montage pour bras à coulisse	pour bandeaux ISM / E-ISM	118703	selon RAL

PLAQUE DE MONTAGE POUR FERME-PORTES

Pour TS 5000 et TS 4000 avec schéma de perçage selon DIN EN 1154 annexe 1



Désignation	Description	N° d'identification	Couleur
Plaque de montage pour ferme-portes	pour TS 5000 / TS 4000 avec schéma de perçage selon EN 1154 annexe 1	068627	blanc RAL 9016
Plaque de montage pour ferme-portes	pour TS 5000 / TS 4000 avec schéma de perçage selon EN 1154 annexe 1	057956	Galvanisé
Plaque de montage pour ferme-portes	pour TS 5000 / TS 4000 avec schéma de perçage selon EN 1154 annexe 1	029176	selon RAL
Plaque de montage pour ferme-portes	pour TS 5000 / TS 4000 avec schéma de perçage selon EN 1154 annexe 1	049185	EV1
Plaque de montage pour ferme-portes	pour TS 5000 / TS 4000 avec schéma de perçage selon EN 1154 annexe 1	137725	finition inox
Plaque de montage pour ferme-portes	pour TS 5000 / TS 4000 avec schéma de perçage selon EN 1154 annexe 1	052351	bronze foncé

PLAQUE DE MONTAGE POUR FERME-PORTES

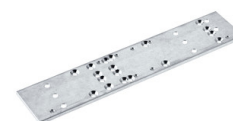
Pour TS 5000 EFS/RFS/E-HY/TS 4000 E avec schéma de perçage selon DIN EN 1154 annexe 1



Désignation	Description	N° d'identification	Couleur
Plaque de montage pour ferme-portes	Pour TS 5000 EFS/RFS/E-HY/TS 4000 E avec schéma de perçage selon DIN EN 1154 annexe 1	059107	EV1
Plaque de montage pour ferme-portes	Pour TS 5000 EFS/RFS/E-HY/TS 4000 E avec schéma de perçage selon DIN EN 1154 annexe 1	100044	selon RAL

PLAQUE DE MONTAGE POUR FERME-PORTES *

Pour TS 5000 et TS 4000 avec schéma de perçage selon DIN EN 1154 annexe 1



Désignation	Description	N° d'identification
Plaque de montage *	pour TS 5000 / TS 4000 avec schéma de perçage selon EN 1154 annexe 1	083992

* Les produits spécifiés ci-dessus peuvent varier en termes de forme, de type, de propriétés, de fonctionnalités ou de disponibilité en fonction du pays. Pour toute question, veuillez vous adresser à votre interlocuteur GEZE.