

Fiche technique

Boxer ISM-EFS



Systeme de ferme-porte int gr  pour portes   deux vantaux
avec s lecteur de fermeture et fonction d brayable  lectrique

CHAMPS D'APPLICATION

- Portes coupe-feu et pare-flammes, certificat de compatibilité avec la porte nécessaire
- Portes battantes à simple action à deux vantaux
- Division de porte symétrique et asymétrique possible
- Portes battantes à simple action jusqu'à 2800 mm d'entraxe des paumelles et 1400 mm de largeur de vantail, pour poids de porte jusqu'à 180 kg
- Entraxe des paumelles minimum de 1300 mm, largeur minimale du vantail semi-fixe 540 mm
- Pour les épaisseurs de vantaux à partir de 50 mm
- Montage intégré
- Unités d'arrêt à fonction maintien porte ouverte intégrée avec fonction débrayable
- Accessibilité sans obstacle selon DIN 18040

CARACTÉRISTIQUES DU PRODUIT

- Système de deux ferme-portes Boxer EFS- 4-6 et Boxer 2-4 ou 3-6 avec bras à coulisse ISM
- Force de fermeture à réglage variable de EN4-6 sur le vantail de service, EN3-6 ou EN2-4 sur le vantail semi-fixe
- Pour portes ouvrant à droite et à gauche sans besoin de modification
- Le ferme-portes est intégré dans le vantail et le dormant et satisfait les exigences les plus élevées en matière de design
- Le sélecteur de fermeture maintient le vantail de service en position d'attente jusqu'à ce que le vantail semi-fixe soit fermé
- La fonction débrayable permet d'ouvrir la porte avec peu d'effort
- La fonction de verrouillage confort permet de bloquer la porte à l'extrémité de la plage de mouvement libre
- Centrale de détection incendie raccordable, dont le signal ferme la porte automatiquement en cas d'incendie
- Amortissement d'ouverture intégré, freine les portes fermées brusquement
- À-coup final hydraulique, qui accélère la porte juste avant la position fermée
- La vitesse de fermeture peut être ajustée individuellement
- Toutes les fonctions sont réglables une fois monté

DONNÉES TECHNIQUES

Nom commercial	Boxer ISM-EFS
Accessibilité selon DIN 18040 jusqu'à une largeur de vantail (max.) en mm	1400 mm
Largeur de vantail (max.)	1400 mm
Poids du vantail (max.)	180 kg
Type de montage	horizontal encastré

Angle d'ouverture (max.)	120 °
Entraxe minimal des paumelles	1300 mm
Largeur minimale du vantail semi-fixe	540 mm
Homologation pour portes coupe-feu	Oui
Force de fermeture réglable	Oui, à plage continue
Vitesse de fermeture réglable	Oui
À-coup final réglable	Oui, par valve
Freinage à l'ouverture intégré	Oui, réglage hydraulique possible
Position de réglage de la force de fermeture	en haut
Fonction maintien porte ouverte	en option
Fonction maintien porte ouverte sur le vantail de service / vantail semi-fixe	Oui / en option
Détecteur de fumée intégré	Non
Sélecteur de fermeture intégré	Oui

INCLUS**CORPS DE FERMETURE BOXER EFS 4-6**

Corps de base pour ferme-porte intégré force de fermeture EN 4-6 avec fonction débrayable électrique avec levier débrayé à fonction de maintien de confort



Désignation	Description	N° d'identification	Dimensions	Couleur	Largeur de vantail (max.)
Boxer EFS 4-6	Force de fermeture EN 4-6, avec fonction débrayable électrique avec levier à fonction débrayable et fonction de maintien de confort, largeur de vantail jusqu'à 1400 mm, épaisseur du vantail min. 50 mm	153559	332 x 40 x 54 mm	EV1	1400 mm

CORPS DE FERMETURE BOXER 2-4

Corps de base pour ferme-porte intégré EN 2-4 avec freinage à l'ouverture



Désignation	Description	N° d'identification	Rallonge d'axe	Dimensions	Couleur
Ferme-porte GEZE Boxer 2-4	Force de fermeture EN 2-4 avec amortisseur d'ouverture (sans bras à coulisse) largeur de vantail jusqu'à 1100 mm, épaisseur de vantail min. 40 mm	101759	4 mm	286 x 32 x 45 mm	EV1
Ferme-porte GEZE Boxer 2-4	Force de fermeture EN 2-4 avec amortisseur d'ouverture (sans bras à coulisse) largeur de vantail jusqu'à 1100 mm, épaisseur de vantail min. 40 mm	099728		286 x 32 x 45 mm	EV1

CORPS DE FERMETURE BOXER 2-4 2V

Corps de base pour ferme-porte intégré EN 2-4 avec freinage à l'ouverture et à-coup final



Désignation	Description	N° d'identification	Rallonge d'axe	Dimensions	Couleur
GEZE Boxer 2-4 2V	Largeur de vantail jusqu'à 1100 mm, épaisseur de vantail min. 40 mm	134494	8 mm	286 x 32 x 45 mm	EV1
GEZE Boxer 2-4 2V	Largeur de vantail jusqu'à 1100 mm, épaisseur de vantail min. 40 mm	134448		286 x 32 x 45 mm	EV1
GEZE Boxer 2-4 2V	Largeur de vantail jusqu'à 1100 mm, épaisseur de vantail min. 40 mm	134493	4 mm	286 x 32 x 45 mm	EV1

CORPS DE FERMETURE BOXER 3-6

Corps de base pour ferme-porte intégré EN 3-6 avec amortissement d'ouverture



Désignation	Description	N° d'identification	Rallonge d'axe	Dimensions	Couleur
Ferme-porte GEZE Boxer 3-6	Force de fermeture EN 3-6 avec freinage à l'ouverture (sans bras à coulisse) / Largeur de vantail jusqu'à 1400 mm, épaisseur de vantail min. 50 mm	101761	4 mm	293 x 40 x 54 mm	EV1
Ferme-porte GEZE Boxer 3-6	Force de fermeture EN 3-6 avec freinage à l'ouverture (sans bras à coulisse) / Largeur de vantail jusqu'à 1400 mm, épaisseur de vantail min. 50 mm	099735		293 x 40 x 54 mm	EV1
Ferme-porte GEZE Boxer 3-6	Force de fermeture EN 3-6 avec freinage à l'ouverture (sans bras à coulisse) / Largeur de vantail jusqu'à 1400 mm, épaisseur de vantail min. 50 mm	101762	8 mm	293 x 40 x 54 mm	EV1

BRAS À COULISSE ISM BOXER

Avec sélecteur de fermeture et levier



Désignation	Description	N° d'identification	Couleur
Bras à coulisse ISM Boxer	Avec sélecteur de fermeture intégré et leviers	114141	EV1

BANDEAU ISM BOXER PETIT VANTAIL SEMI-FIXE

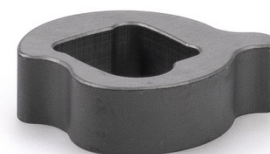
Pour les portes avec un petit vantail semi-fixe à partir de 420 mm, avec sélecteur de fermeture et leviers intégrés



Désignation	Description	N° d'identification	Couleur
Bandeau ISM Boxer petit vantail semi-fixe	Spécialement adapté pour les petits vantaux semi-fixes à partir de 420 mm, avec sélecteur de fermeture intégré et leviers	128597	EV1

ACCESSOIRES**RALLONGE D'AXE BOXER EFS 4-6 ***

Pour levier d'enclenchement confort



Désignation	Description	N° d'identification	Rallonge d'axe
Rallonge d'axe Boxer EFS 4-6	Pour levier d'enclenchement confort	153574	8 mm
Rallonge d'axe Boxer EFS 4-6 *	Pour levier d'enclenchement confort	153573	4 mm

CB FLEX

Clapet d'entraînement pour une fermeture sécurisée des portes coupe-feu à deux vantaux



Désignation	Description	N° d'identification	Couleur
GEZE CB flex *	Pour un usage sur toutes les portes à recouvrement à 2 vantaux Réglage de la longueur en continu et caché jusqu'à 210 mm d'écart de vantail, mécanisme ouvrant à l'italienne invisible, profilé à raccourcir selon les besoins, avec les éléments de fixation	182652	blanc RAL 9016
GEZE CB flex	Pour un usage sur toutes les portes à recouvrement à 2 vantaux Réglage de la longueur en continu et caché jusqu'à 210 mm d'écart de vantail, mécanisme ouvrant à l'italienne invisible, profilé à raccourcir selon les besoins, avec les éléments de fixation	153602	EV1
GEZE CB flex	Pour un usage sur toutes les portes à recouvrement à 2 vantaux Réglage de la longueur en continu et caché jusqu'à 210 mm d'écart de vantail, mécanisme ouvrant à l'italienne invisible, profilé à raccourcir selon les besoins, avec les éléments de fixation	153728	selon RAL

GC 152 *

Détecteur de fumée pour les unités d'arrêt GEZE



Désignation	Description	N° d'identification	Couleur	Tension d'alimentation	Type de montage
Détecteur de fumée GEZE GC 152 *	Complet avec socle 24 V DC, 20 mA, testé selon EN 54-5, homologation générale de la surveillance de la construction pour une utilisation avec tous les dispositifs d'arrêt GEZE, contrôle de retenue intégré, conforme selon EN 14637	139850	Blanc RAL 9010	24 V DC	Plafond

GC 153 *

Détecteur de température pour les unités d'arrêt GEZE



Désignation	Description	N° d'identification	Couleur	Tension d'alimentation	Type de montage
Capteur de température GEZE GC 153 *	Complet avec socle 24 V DC, 20 mA, contrôlé selon EN 54-7, homologation générale de la surveillance de la construction pour une utilisation avec tous les dispositifs d'arrêt GEZE, contrôle de retenue intégré, conforme selon EN 14637	139881	blanc	24 V DC	Plafond

AS 500

Bouton de déclenchement manuel pour le déclenchement manuel des dispositifs d'arrêt à commande électrique



Désignation	Description	N° d'identification	Couleur	Dimensions	Tension d'alimentation
Bouton d'interruption AS 500	pour le déclenchement manuel des dispositifs d'arrêt électriques comprenant résistance de charge pour le contrôle de ligne	116266	blanc alpin/rouge	80 x 80 x 9 mm	24 V DC
Déclencheur manuel d'urgence AS 500, verre	Pour le déclenchement manuel des dispositifs d'arrêt à commande électrique avec résistance de terminaison pour la surveillance de ligne, disque en verre et 5 marquages interchangeables	120880	blanc alpin/rouge	80 x 80 x 21 mm	24 V DC

RSZ 7 *

Centrale de détection incendie déployable pour tous les unités d'arrêt GEZE

Désignation	Description	N° d'identification	Couleur	Tension d'alimentation
Centrale de détection de fumée RSZ 7 *	Centrale de détection incendie pour tous les dispositifs d'arrêt GEZE	185231	selon RAL	230 V
Centrale de détection de fumée RSZ 7 *	Centrale de détection incendie pour tous les dispositifs d'arrêt GEZE	184196	finition inox	230 V
Centrale de détection de fumée RSZ 7 *	Centrale de détection incendie pour tous les dispositifs d'arrêt GEZE	181025	EV1	230 V
Centrale de détection de fumée RSZ 7 *	Centrale de détection incendie pour tous les dispositifs d'arrêt GEZE	184195	blanc RAL 9016	230 V

LIMITEUR D'OUVERTURE FLEXIBLE

Pour bras à coulisse E et R, 1 et 2 vantaux



Désignation	Description	N° d'identification
Limiteur d'ouverture flexible	Pour bras à coulisse 1 vantail : TS 5000 E-/R-/RFS-(montage sur ouvrant), Boxer E ; 2 vantaux : toutes les variantes E-/R-/ISM TS 5000 (y compris VPK) et Boxer	145311

* Les produits spécifiés ci-dessus peuvent varier en termes de forme, de type, de propriétés, de fonctionnalités ou de disponibilité en fonction du pays. Pour toute question, veuillez vous adresser à votre interlocuteur GEZE.