

# Fiche technique

## Perlan 140 verre avec pince de serrage pour porte en verre de 30 mm, fixation murale



Système de ferrure pour portes coulissantes en verre avec un poids de vantail de 80 kg, une pince de serrage pour porte en verre de 30 mm et fixation murale

### CHAMPS D'APPLICATION

- Portes coulissantes très fréquentées dans les zones intérieures
- Pièces d'habitation, bureaux, salles de conférence et hôtels
- Montage des ferrures dans toutes les zones visibles
- Portes coulissantes à un et plusieurs vantaux
- Montage devant le mur

# Perlan 140 verre avec pince de serrage pour porte en verre de 30 mm, fixation



## CARACTÉRISTIQUES DU PRODUIT

- Système de ferrure pour porte coulissante pour des poids de vantaux jusqu'à 80 kg
- Pour vantaux en verre avec pince de serrage pour portes en verre 30 mm
- Avec amortissement d'un ou des deux côtés pour les portes avec un poids de vantail jusqu'à 80 kg, de sorte que la porte est légèrement freinée et automatiquement amenée en position finale
- Les équerres de fixation murales réglables compensent les imprécisions de la maçonnerie et permettent de régler la distance au mur
- Les roulements à billes de précision du chariot offrent un fonctionnement particulièrement doux lors de la poussée
- Durabilité testée sur 100 000 cycles d'essai selon la norme DIN EN 1527

## DONNÉES TECHNIQUES

Nom commercial	Perlan 140 verre avec pince de serrage pour porte en verre de 30 mm, fixation murale
----------------	--

## INCLUS

### KIT PERLAN 140 POUR VANTAUX EN BOIS

Système de ferrure pour porte coulissante pour le montage mural et vantaux en bois



Désignation	Description	N° d'identification	Couleur	Largeur de vantail (min.)	Largeur de vantail (max.)
Kit Perlan 140 pour vantaux en bois	Pour fixation murale avec plaque de suspension et équerre de fixation murale standard, poids de vantail max. 140 kg	119338	EV1	500 mm	1040 mm
Kit Perlan 140 pour vantaux en bois	Pour fixation murale avec plaque de suspension et équerre de fixation murale standard, poids de vantail max. 140 kg	119340	EV1	500 mm	1440 mm
Kit Perlan 140 pour vantaux en bois	Pour fixation murale avec plaque de suspension et équerre de fixation murale standard, poids de vantail max. 140 kg	119351	EV1	500 mm	1640 mm
Kit Perlan 140 pour vantaux en bois	Pour fixation murale avec plaque de suspension et équerre de fixation murale standard, poids de vantail max. 140 kg	119339	EV1	500 mm	1240 mm
Kit Perlan 140 pour vantaux en bois	Pour fixation murale avec plaque de suspension et équerre de fixation murale standard, poids de vantail max. 140 kg	119337	EV1	500 mm	840 mm

# murale

## Perlan 140 verre avec pince de serrage pour porte en verre de 30 mm, fixation



### RAIL DE ROULEMENT PERLAN 140

Rail pour système de ferrure pour porte coulissante



Désignation	Description	N° d'identification	Couleur
Rail de roulement Perlan 140	avec trous coniques (préparés pour Perlan SoftStop)	142518	EV1
Rail de roulement Perlan 140	avec trous coniques (préparés pour Perlan SoftStop)	128660	EV1
Rail de roulement Perlan 140	avec trous coniques (préparés pour Perlan SoftStop)	128662	finition inox
Rail de roulement Perlan 140	avec trous coniques (préparés pour Perlan SoftStop)	135061	finition inox
Rail de roulement Perlan 140	avec trous coniques (préparés pour Perlan SoftStop)	135048	EV1
Rail de roulement Perlan 140	avec trous coniques (préparés pour Perlan SoftStop)	135050	finition inox
Rail de roulement Perlan 140	avec trous coniques (préparés pour Perlan SoftStop)	135049	finition inox
Rail de roulement Perlan 140	avec trous coniques (préparés pour Perlan SoftStop)	135047	EV1
Rail de roulement Perlan 140	avec trous coniques (préparés pour Perlan SoftStop)	142519	EV1
Rail de roulement Perlan 140	avec trous coniques (préparés pour Perlan SoftStop)	135046	EV1

### GUIDE AU SOL VANTAIL EN VERRE

Guide au sol à réglage variable en continu pour épaisseurs de verre de 8, 10 et 12 mm



Désignation	Description	N° d'identification	Couleur	Épaisseur du verre
Guide au sol pour vantaux en verre (réglable)	réglage en continu pour épaisseurs de verre 8-13,5 mm, avec brosse pour réduire le bruit sur les surfaces en verre structurées, sans matériel de fixation	120417	EV1	8 - 13.5 mm

# murale

## Perlan 140 verre avec pince de serrage pour porte en verre de 30 mm, fixation



### KIT D'EMBOUTS POUR PINCES DE SERRAGE POUR PORTE EN VERRE 30 MM \*

Flasque latérale pour la pince de serrage pour porte en verre 30, composé de 2 un.



Désignation	Description	N° d'identification	Épaisseur du verre
Kit d'embouts pour pinces de serrage pour porte en verre 30 mm	2 flasques à monter du côté extérieur des vantaux pour la fixation du capot continu et des flasques latérales, nécessaires en cas de saillie latérale du capot par rapport à la pince de serrage > 200 mm	142373	8 - 12 mm

### KIT DE PINCES DE SERRAGE 30 MM AVEC CACHE CONTINU

Pince de serrage pour porte en verre 30 pour poids de vantail jusqu'à 80 kg avec obturateur continu



Désignation	Description	N° d'identification	Épaisseur du verre
Kit de pinces de serrage 30 mm avec Cache continu	Composé de 2 pinces de serrage avec vis de suspension, cache frontal continu sur mesure et flasques latérales, EV1 ou finition inox, poids de vantail max. 80 kg, pour ESG 8-12 mm	142368	8 - 12 mm

### KIT DE PINCE DE SERRAGE POUR PORTE EN VERRE 30 MM AVEC CACHE

Pince de serrage pour porte en verre 30 avec obturateur pour poids de vantaux jusqu'à 80 kg



Désignation	Description	N° d'identification	Couleur	Épaisseur du verre
Kit de pince de serrage pour porte en verre 30 mm avec cache	Composé de 2 pinces de serrage avec vis de suspension, caches frontaux individuels et flasques latérales, poids de vantail max. 80 kg, pour ESG 8-12 mm	142366	finition inox	8 - 12 mm
Kit de pince de serrage pour porte en verre 30 mm avec cache	Composé de 2 pinces de serrage avec vis de suspension, caches frontaux individuels et flasques latérales, poids de vantail max. 80 kg, pour ESG 8-12 mm	142367	selon RAL	8 - 12 mm
Kit de pince de serrage pour porte en verre 30 mm avec cache	Composé de 2 pinces de serrage avec vis de suspension, caches frontaux individuels et flasques latérales, poids de vantail max. 80 kg, pour ESG 8-12 mm	142365	EV1	8 - 12 mm

# murale

## Perlan 140 verre avec pince de serrage pour porte en verre de 30 mm, fixation



### KIT DE PINCES DE SERRAGE 30 MM SANS CACHE

Pince de serrage pour porte en verre 30 pour poids de vantail jusqu'à 80 kg sans obturateur



Désignation	Description	N° d'identification	Épaisseur du verre
Kit de pinces de serrage 30 mm sans cache	Composé de 2 pinces de serrage avec vis de suspension, poids de vantail max. 80 kg, pour ESG 8-12 mm	142364	8 - 12 mm

### ACCESSOIRES

#### BUTÉE DE FIN DE COURSE AVEC ARRÊT MÉCANIQUE RÉGLABLE

Butée de fin de course réglable pour le système de ferrure pour porte coulissante Perlan



Désignation	N° d'identification
Butée de fin de course avec arrêt mécanique réglable	069274

#### ARRÊT MÉCANIQUE

Arrêt mécanique pour butée de fin de course Perlan 140



Désignation	N° d'identification
Arrêt mécanique	064242

# murale

## Perlan 140 verre avec pince de serrage pour porte en verre de 30 mm, fixation



### BUTÉE MURALE

Butée de fin de course pour vantail coulissant



Désignation	N° d'identification
Butée murale	000339
Butée murale	000342

### KIT DE COLLE VSG VERRE/MÉTAL \*

Colle VSG verre/métal pour la connexion d'angles en aluminium sur des parois vitrées



Désignation	Description	N° d'identification
Kit de collage VSG verre de sécurité feuilleté verre/métal 50 g *	Pour jusqu'à 30 éléments coulissants	133039

### PINCES DE 30 MM \*

Cales de serrage pour une épaisseur du verre s 12,76 mm (1/2 inch)



Désignation	Description	N° d'identification
Pinces de 30 mm	2 pinces de serrage, à utiliser avec verre ESG 12,7 mm (1/2 Inch)	142634

### KIT PERLAN SOFTSTOP VERSION MOYENNE, AMORTISSEUR D'UN CÔTÉ, JUSQU'À 80 KG

Perlan Softstop avec amortissement d'un côté pour des poids de vantaux jusqu'à 80 kg et des largeurs de vantaux de 900 à 1 290 mm



Désignation	Description	N° d'identification	Largeur de vantail (min.)	Largeur de vantail (max.)
SET Perlan SoftStop 1-SEITIG MITTEL (128877)	Le kit comprend : 2 x chariots avec amortisseur amortisseur d'un côté, 2 x butées de fin de course, 1 x unité de déclenchement avec vis de fixation, 2 plaques de suspension standard	128877	900 mm	1290 mm

# murale

## Perlan 140 verre avec pince de serrage pour porte en verre de 30 mm, fixation



### KIT PERLAN SOFTSTOP VERSION LONGUE, AMORTISSEUR DES DEUX CÔTÉS, JUSQU'À 80 KG

Perlan SoftStop avec amortissement des deux côtés pour des poids de vantaux jusqu'à 80 kg



Désignation	Description	N° d'identification	Largeur de vantail (min.)	Largeur de vantail (max.)
SET Perlan SoftStop 2-SEITIG LANG (128891)	Le kit comprend : 2 x chariots avec amortisseur des deux côtés, 2 x butées de fin de course, 2 x unités de déclenchement avec vis de fixation, 2 plaques de suspension standard	128891	1290 mm	1700 mm

### KIT PERLAN SOFTSTOPDUO, AMORTISSEMENT DES DEUX CÔTÉS

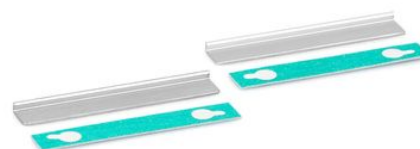
Perlan SoftStopDuo avec amortissement des deux côtés pour des poids de vantail jusqu'à 80 kg



Désignation	Description	N° d'identification	Largeur de vantail (min.)	Largeur de vantail (max.)
Kit Perlan SoftStopDuo, amortisseur bilatéral, jusqu'à 80 kg	Le kit comprend : 2 x chariots avec amortisseur des deux côtés, 2 x butées de fin de course, 2 x unités de déclenchement avec vis de fixation, 2 plaques de suspension standard	150071	750 mm	1290 mm

### KIT D'ÉQUERRES ADHÉSIVES VSG \*

Équerre adhésive pour VSG et pince de serrage pour porte en verre 30



Désignation	Description	N° d'identification
Kit d'équerres adhésives VSG *	à utiliser avec du verre de sécurité feuilleté et la pince de serrage 30 mm, pour 2 pinces de serrage, sans colle	142386

# murale

## Perlan 140 verre avec pince de serrage pour porte en verre de 30 mm, fixation



### POIGNÉE VERTICALE CONFIGURABLE \*

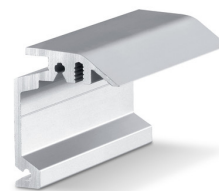
Poignée-poussoir - version ronde pour montage sur les vantaux en verre



Désignation	N° d'identification	Couleur
Poignée verticale configurable *	127616	Acier inoxydable

### ÉQUERRE MURALE INVISIBLE PERLAN

Équerre de fixation murale pour le montage mural caché de rails



Désignation	Description	N° d'identification	Couleur
Équerre murale invisible Perlan	sur mesure, pour les vantaux d'épaisseur max. de 37 mm	130468	finition inox
Équerre murale invisible Perlan	sur mesure, pour les vantaux d'épaisseur max. de 37 mm	130462	EV1

### KIT PERLAN SOFTSTOP VERSION COURTE, AMORTISSEUR D'UN CÔTÉ, JUSQU'À 80 KG

Perlan Softstop avec amortissement d'un côté pour des poids de vantaux jusqu'à 80 kg et des largeurs de vantaux de 575 à 900 mm



Désignation	Description	N° d'identification	Largeur de vantail (min.)	Largeur de vantail (max.)
SET Perlan SoftStop 1-SEITIG KURZ (128876)	Le kit comprend : 2 x chariots avec amortisseur amortisseur d'un côté, 2 x butées de fin de course, 1 x unité de déclenchement avec vis de fixation, 2 plaques de suspension standard	128876	575 mm	900 mm



# murale

## Perlan 140 verre avec pince de serrage pour porte en verre de 30 mm, fixation



### GUIDE AU SOL KIT GUIDAGE DU VERRE

Guide au sol pour les vantaux coulissants en verre pour une épaisseur de verre de 8, 10 et 12 mm



Désignation	Description	N° d'identification	Couleur	Épaisseur du verre
Guide au sol pour vantaux en verre (acier inoxydable)	pour épaisseurs de verre de 8, 10, 12 mm	134990	Acier inoxydable	8 - 12 mm

### KIT COMPLET CAPOT CLIPSABLE 100

Cache à clipser pour recouvrir des systèmes de ferrures Perlan



Désignation	Description	N° d'identification	Type de montage
Kit complet capot clipsable 100	Pour montage mural et au plafond, revêtement continu, configuré selon les besoins du client	138098	Mur, Plafond

\* Les produits spécifiés ci-dessus peuvent varier en termes de forme, de type, de propriétés, de fonctionnalités ou de disponibilité en fonction du pays. Pour toute question, veuillez vous adresser à votre interlocuteur GEZE.

murale

---