

RWA 105E OL 370EN

Installation de fenêtre

FR Instructions de montage

Système vers l'intérieur,
24 V CC, 230 V CA



091899-05

3 Outils et moyens de fixation

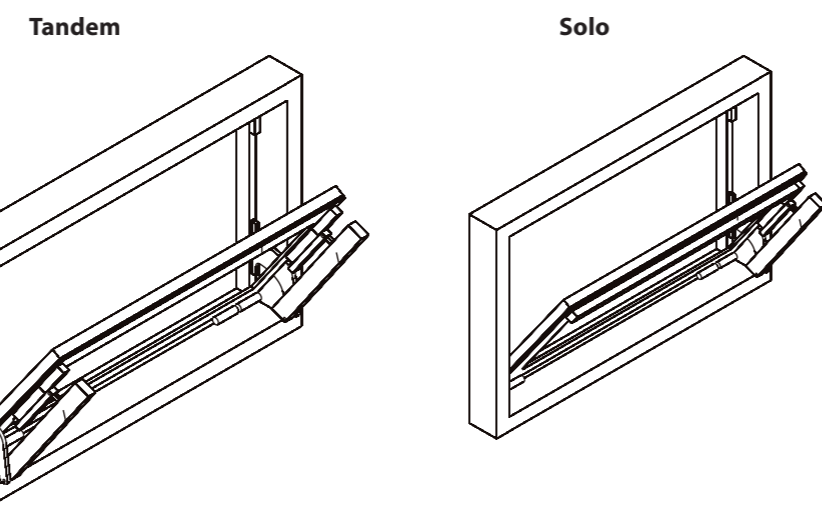
Outil	Taille
Mètre à ruban	-
Outil de tracage	-
Gabarit de perçage	-
Outil de perçage	-
Foret	Ø 4 mm (ou 3,5 mm ou 3 mm)
Clé pour boulons à six pans creux	clé de 4
Clé à fourche	clé de 13
Clé à douille	clé de 17
Tournevis	-
Scie	-
Lime	-

Type de fenêtre	Vis de fixation	Ø de perçage
Bois	1) Vis à bois à tête fraisée 5xL* DIN 97 ou 7997	3 mm
	2) Vis à bois à tête fraisée 5x50 DIN 97 ou 7997	
Métal léger	1) Vis à tôle à tête conique 4,8xL* DIN 7972	4 mm
	2) Vis à tôle à tête conique 4,8x19 DIN 7972	
Matériau plastique	1) Vis à tôle à tête conique 4,8xL* DIN 7972	3,5 mm
	2) Vis à tôle à tête conique 4,8x19 DIN 7972	

* Sélectionner L de telle façon que la hauteur de recouvrement du battant U soit compensée
1) pour verrouillage
2) pour autres pièces de ferrure

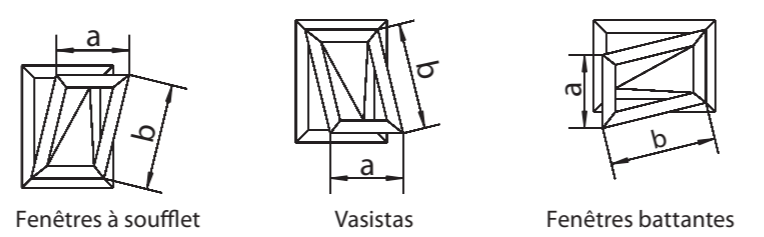
Les vis de fixation ne sont pas fournies.

4 Caractéristiques techniques

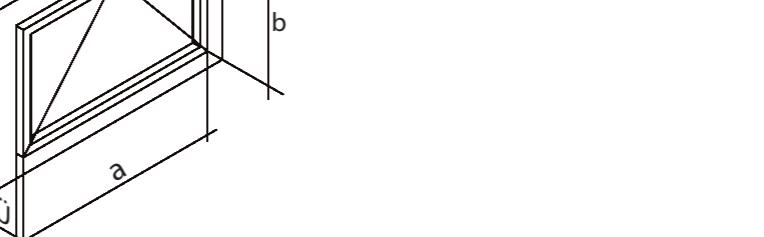


	RWA 105E Solo et Tandem OL 370EN Tandem	OL 370EN Solo
Commande de broche	E250 VdS 24 V CC	E350N 230 V CA
Courses en mm	100, 150, 230	100, 150, 230
Longueur	Course +240 mm	Course +340 mm
Durée de marche	env. 20 s par 100 mm de course	env. 15 s par 100 mm de course
Puissance absorbée	20 W	35 W
Courant absorbé	max. 0,8 A	0,15 A
Degré de protection	IP 65	IP 65
Force du moteur	750 N	750 N
Force nominale VdS	500 N	-
Température amb.	-5 °C à +75 °C	-20 °C à +70 °C
Tension de raccordement	24 V CC	230 V CA, 50 Hz
Câble de raccord. flex.	2 m; 3 x 0,75 mm ²	2,5 m; 3 x 1,5 mm ²
Modèles	EV1 (teinte argentée); RAL9016 (blanc); selon RAL...	EV1 (teinte argentée); RAL9016 (blanc); selon RAL...
Plan de raccordement	joint au mécanisme	joint au mécanisme

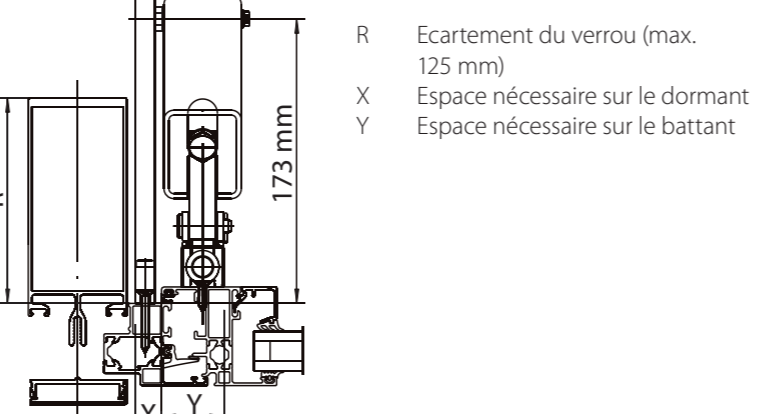
4.1 Conditions de montage



a Bord de fermeture principal
b Bord de fermeture secondaire
U Hauteur de recouvrement



S Centre de gravité du battant
i Cote d'écartement (max. 70 mm)



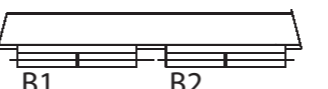
Condition de montage	Dimension
Espace nécessaire sur le dormant X	≥ 18 mm
Espace nécessaire sur le battant Y	≥ 38 mm
Poids de remplissage	≤ 30 kg/m ²
Distance d'écartement i	≤ 70 mm
Ecartement de la paumelle	≤ 15 mm
Hauteur de battant b	selon le type de butée et la course, voir chap. 6.1.3 et 6.1.4
Hauteur de recouvrement U	0-25 mm

Largeurs de battant a (bord de fermeture principal):			
Matériau	Cote (max., selon le type de butée et la course, voir chap. 6.1.3 et 6.1.4)		
Bois/aluminium Solo	1500 mm		
Bois/aluminium Tandem	2200 mm		
Matériau plastique Solo	800 mm		
Matériau plastique Tandem	1600 mm		

Seules les fenêtres en matière plastique avec armature d'acier sont autorisées.

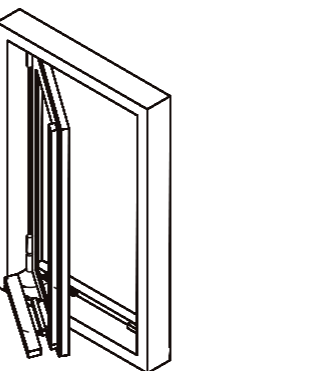
Autres conditions de montage

2 paumelles (B1 et B2) doivent être montées du côté moteur.



Les supports de fenêtre et leurs fixations doivent résister à une sollicitation statique de 1000 N.
Pour les fenêtres en matière plastique, un chevalet d'appui doit être installé en supplément.

Recommandation pour les fenêtres battantes:
Montage de l'entraînement en bas



5 Vue d'ensemble des pièces nécessaires

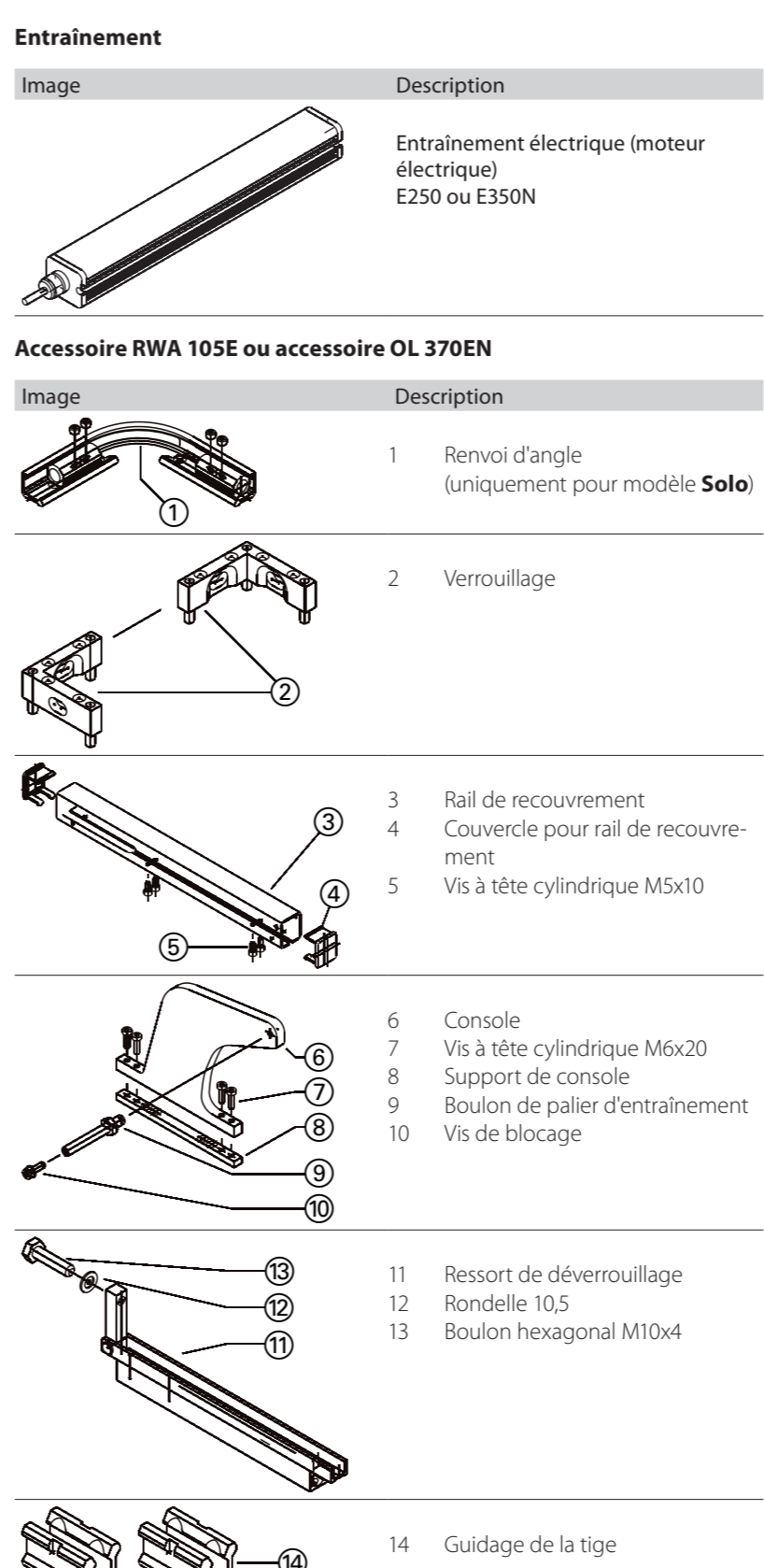
5.1 Contenu de la livraison et intégralité

Ouvrez toutes les unités d'emballage. Contrôlez qu'elles sont complètes et familiarisez-vous avec les pièces.

Désignation	Course	N° id. / teinte	selon RAL...		
RWA 105E	100	72657	72661	72660	
	150	73094	73098	73097	
	230	72652	72656	72655	
OL 370EN	100	88131	88137	88138	
	150	88139	88142	88143	
	230	88144	88147	88148	

Désignation	Course	N° id. / teinte	selon RAL...		
RWA 105E	100	72667	72671	72670	
	150	73099	73103	73102	
	230	72662	72666	72665	
OL 370EN	100	88169	88174	88175	
	150	88176	88179	88180	
	230	88181	88185	88186	

5.1.1 Vue d'ensemble des pièces



5.1.2 Contenu de l'emballage

Image / description	Désignation	N° id.	Teinte
Profil de recouvrement	2000 mm*	58771	EV1 RAL9016 (blanc) selon RAL...
	3000 mm*	58774	EV1 RAL9016 (blanc) selon RAL...
	6000 mm	58630	EV1 RAL9016 (blanc) selon RAL...
Tige Ø12 mm	2000 mm	53198	
	3000 mm	53199	
	6000 mm	54116	

* Le profil de recouvrement est coupé en onglet des deux côtés.

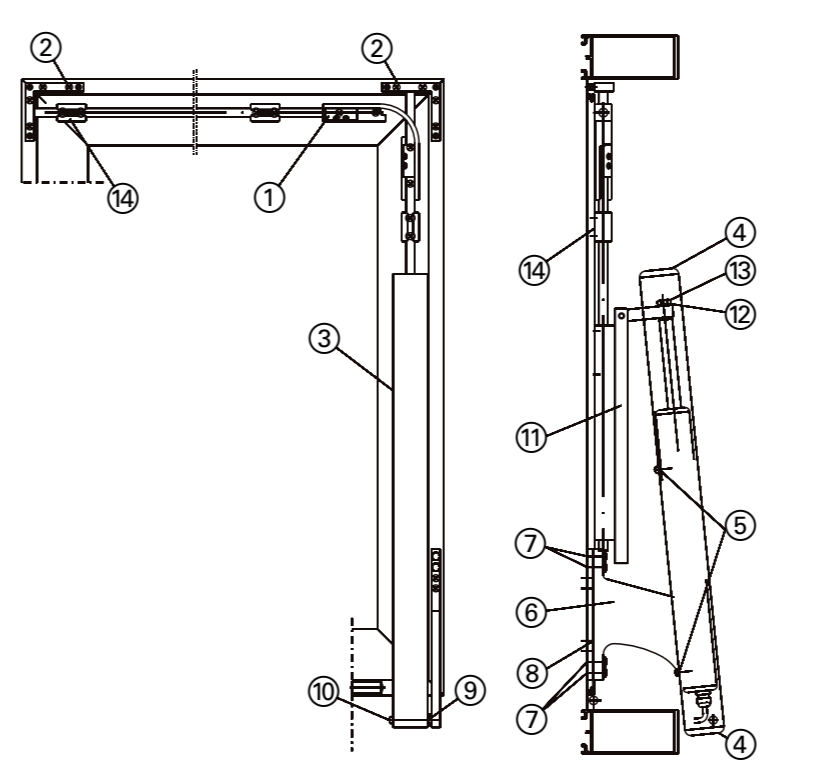
Mise hors service Tandem E102 24 V CC	101323	
Alimentation électrique Tandem E48	87776	
Guidage de la tige	58653	gris
Accouplement de la tige	59729	
Appareil de réglage 12/24 V CC	02754	
Appareil de réglage 230 V CA	26762	

5.2 Matériel nécessaire pour 1 fenêtre

N° id.	quantité requise par fenêtre			
	RWA 105E Solo	RWA 105E Tandem	OL 370EN Solo	OL 370EN Tandem
RWA 105E 24 V DC	v. chap. 5.1	1	2	-
OL 370EN 230 V CA	v. chap. 5.1	-	-	1
Mise hors service Tandem E102 24 V CC		1	-	1
Alimentation électrique Tandem E48	87776	-	-	1
Tiges, profils de recouvrement, guidage	v. chap. 5.1.2	adapter selon besoin, v. chap. 6.7.2 et 6.7.7 de tige		

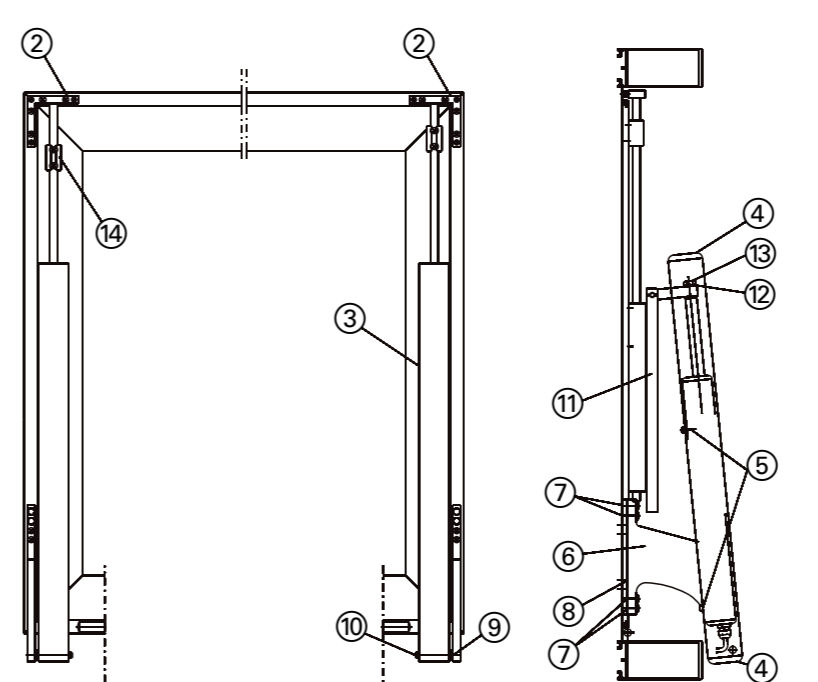
5.3 Disposition et vue d'ensemble des pièces sur la fenêtre

5.3.1 RWA 105E Solo et OL 370EN Solo



- Renvoi d'angle
- Verrouillage
- Rail de recouvrement (commande de broche E250/E350N)
- Couvercle pour rail de recouvrement
- Vis à tête cylindrique M5x10
- Console
- Vis à tête cylindrique M6x20
- Support de console
- Boulon de palier d'entraînement
- Vis de blocage
- Ressort de déverrouillage
- Rondelle 10,5
- Boulon hexagonal M10x4
- Guidage de la tige

5.3.2 RWA 105E Tandem et OL 370EN Tandem



- Renvoi d'angle
- Verrouillage
- Rail de recouvrement (commande de broche E250/E350N)
- Couvercle pour rail de recouvrement
- Vis à tête cylindrique M5x10
- Console
- Vis à tête cylindrique M6x20
- Support de console
- Boulon de palier d'entraînement
- Vis de blocage
- Ressort de déverrouillage
- Rondelle 10,5
- Boulon hexagonal M10x4
- Guidage de la tige

Mise hors service Tandem E102

113 mm

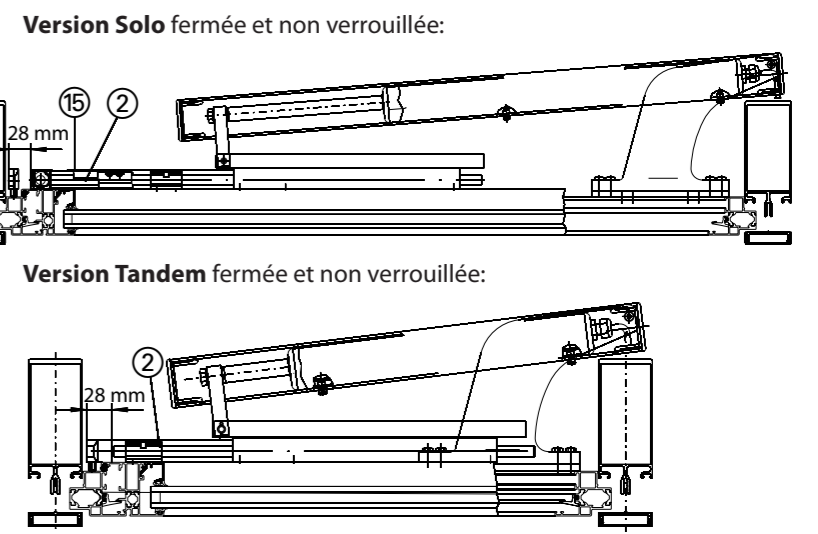
24 V DC

Alimentation électrique Tandem E48

113 mm

230 V AC

5.3.3 Verrouillage

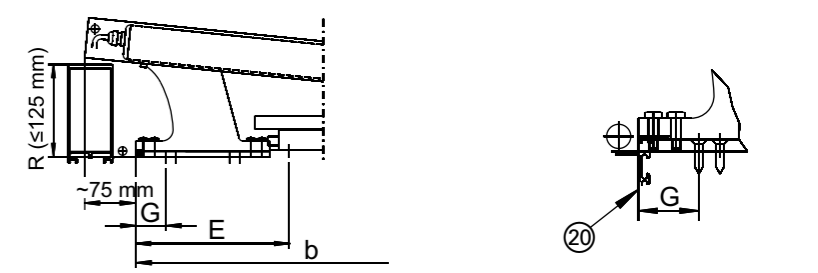


2 Verrouillage (tenir des types différents pour Solo et Tandem)

6 Montage

6.1 Montage standard

Largeurs d'ouverture et cotes de montage E et G



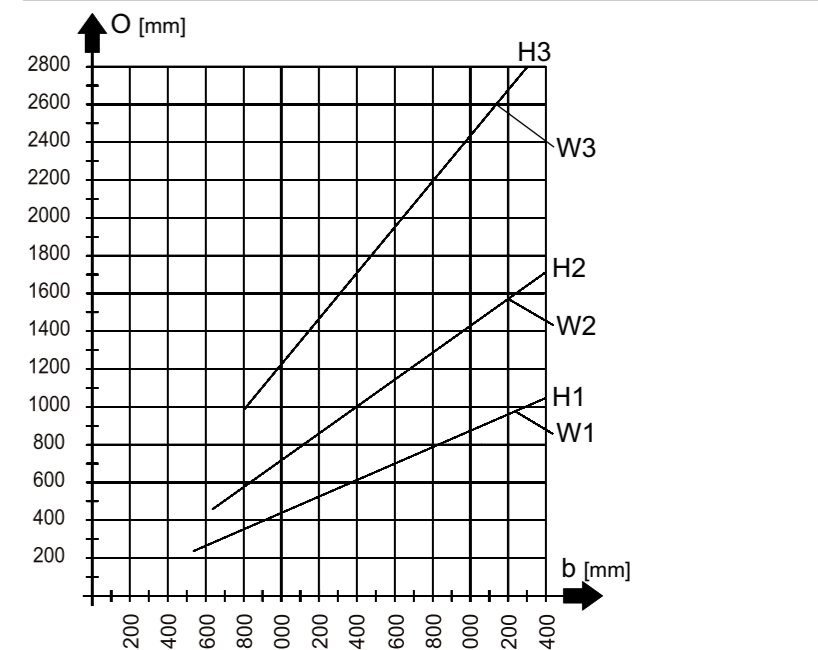
E Arête extérieure du battant jusqu'à la 1re vis du bloc-ressort (voir tableau)

G Arête extérieure du battant jusqu'à la 1re vis du support de console (voir tableau)

b Bord de fermeture secondaire

20 Arête extérieure du battant

Course	RWA 105E Solo/Tandem OL 370EN Tandem		OL 370EN Solo	
	E [mm]	G [mm]	E [mm]	G [mm]
100 (H1)	100	40	200	40
150 (H2)	200	40	300	40
230 (H3)	360	40	460	40



O Largeur d'ouverture [mm]
H1 Course 100 mm
H2 Course 150 mm
H3 Course 230 mm
b Bord de fermeture secondaire
W1 Angle d'ouverture = 25°
W2 Angle d'ouverture = 40°
W3 Angle d'ouverture = 75°

6.1.2 Formes de battant admissibles

Selon le format et le poids du battant, la sollicitation des paumelles peut devenir très grande pour les battants rotatifs.

$$\text{Force } F = \text{Poids } G \cdot \frac{b}{2a}$$

Indépendamment du type de fenêtre, une paumelle supplémentaire doit être présente du côté entraînement pour reprendre la pression du moteur. Veiller côté bâtiment à des paumelles suffisamment résistantes.

6.1.3 Modèles Solo

