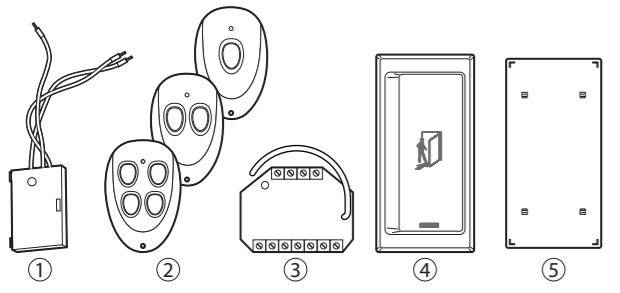


Programme radio
GEZE
Automatique

FR Instructions de montage
et d'entretien

143112-04

1 Programme radio automatique



- 1 Emetteur radio WTM (n° id. 131212)
- 2 Emetteur manuel WTH-1 (n° id. 131209)
- 3 Emetteur manuel WTH-2 (n° id. 131210)
- 4 Emetteur manuel WTH-4 (n° id. 131211)
- 5 Récepteur radio WRM-24 (n° id. 131213)
- 6 Détecteur de surface KFT, blanc (n° id. 114078), inox (n° id. 114077)
- 7 Plaque arrière pour le détecteur de surface KFT, blanche (n° id. 131219), inox (n° id. 131220)

2 Description des fonctions

En fonction du mode de travail sur le récepteur radio, les deux commandes suivantes sont possibles:

2.1 Commande d'impulsion

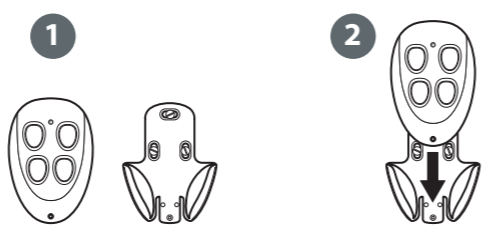
- ▶ Appuyer brièvement sur la touche correspondante (< 2 secondes).
 - La porte s'ouvre et se ferme après le temps de maintien en ouverture réglé.

2.2 Commande permanente

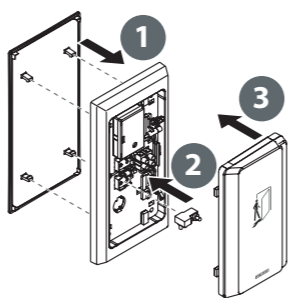
- ▶ Appuyer longuement sur la touche correspondante (> 2 secondes).
 - La porte s'ouvre et reste ouverte.
 - ▶ Pour fermer la porte, appuyer une nouvelle fois sur la touche correspondante.
- Si la porte est commandée par la commande permanente et reste longtemps ouverte, l'interrupteur-programmateur affiche le cas échéant le message 37, 38, 39 ou 40 "Commande de plus de 4 min".

3 Montage / Raccordement

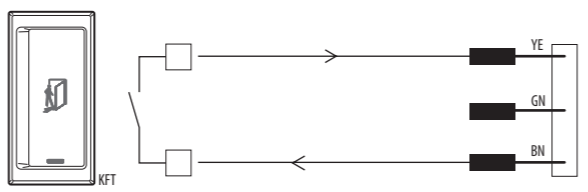
3.1 Raccordement de l'émetteur radio



Emetteur manuel avec support mural

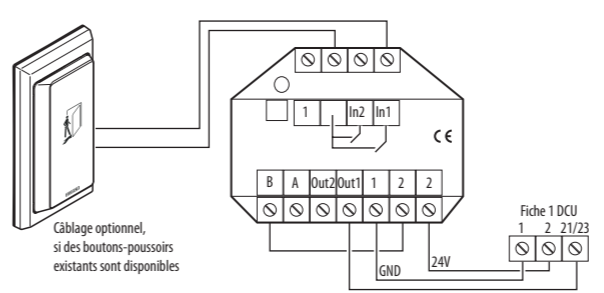


Montage de l'émetteur radio WTM dans le détecteur de surface KFT

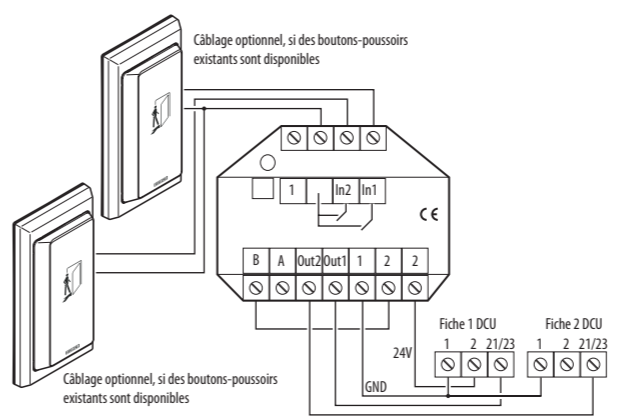


Raccordement de l'émetteur radio WTM au détecteur de surface KFT

3.2 Raccordement du récepteur radio



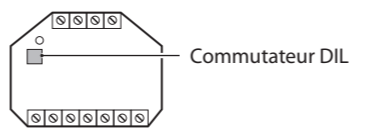
Raccordement à 1 canal du récepteur radio WRM-24, p. ex. à une porte



Raccordement à 2 canaux du récepteur radio WRM-24, p. ex. à deux portes (même circuit électrique) ou à deux entrées d'une porte

3.3 Mode de travail du récepteur radio

! Le réglage du mode de travail se fait à l'aide du commutateur DIL sur le récepteur radio, qui doit être réglé correctement avant la première mise en service.



Commutateur DIL sur le récepteur radio WRM-24

Mode impulsionnel* (voir 2.1):



Mode impulsionnel et permanent (voir 2.2):

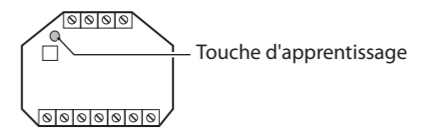


* Réglage d'usine

4 Mise en service

4.1 Apprentissage d'émetteurs radio pour le raccordement à 1 canal

Pour des raisons de sécurité, l'apprentissage des émetteurs radio est uniquement possible durant les 5 premières minutes après l'enclenchement de la tension de fonctionnement sur le mécanisme.



Touche d'apprentissage sur le récepteur radio WRM-24

- ▶ Appuyer sur la touche d'apprentissage du récepteur radio pendant env. 1 seconde pour activer l'apprentissage.
 - Le récepteur radio émet un bref bip toutes les 3 secondes.
 - La mémoire est sélectionnée pour le premier canal.
- ▶ Dans les 30 secondes, actionner brièvement la touche correspondante de l'émetteur radio.
 - Le récepteur radio émet 1 long bip de confirmation.
 - L'émetteur radio a été appris avec succès et l'apprentissage se termine automatiquement.

Pour l'apprentissage d'émetteurs radio supplémentaires, répéter les étapes.

4.2 Apprentissage d'émetteurs radio pour le raccordement à 2 canaux

Afin de faire l'apprentissage de l'émetteur radio pour le premier canal, exécuter les étapes de la section 4.1. L'apprentissage sur le deuxième canal se fait comme suit:

- ▶ Appuyer sur la touche d'apprentissage du récepteur radio pendant env. 1 seconde.
 - Le récepteur radio émet un bref bip toutes les 3 secondes.
- ▶ Appuyer à nouveau sur la touche d'apprentissage pendant env. 1 seconde.
 - Le récepteur radio émet 2 brefs bips toutes les 3 secondes.
 - La mémoire est sélectionnée pour le deuxième canal.
- ▶ Dans les 30 secondes, actionner brièvement la touche correspondante de l'émetteur radio.
 - Le récepteur radio émet 1 long bip de confirmation.
 - Le récepteur radio a été appris avec succès et l'apprentissage se termine automatiquement.

Pour l'apprentissage d'émetteurs radio supplémentaires, répéter les étapes du chapitre 4.1 et/ou du chapitre 4.2.

On peut apprendre maximum 85 émetteurs radio par récepteur radio. Si on doit apprendre plus de 85 émetteurs radio, on doit encore raccorder des récepteurs radio supplémentaires.

4.3 Effacement d'émetteurs radio

Pour des raisons de sécurité, l'effacement d'émetteurs radio est uniquement possible durant les 5 premières minutes après l'enclenchement de la tension de fonctionnement.

- ▶ Appuyer sur la touche d'apprentissage du récepteur radio pendant env. 10 secondes.
 - Le récepteur radio émet 1 long bip de confirmation.
 - Tous les émetteurs radio appris ont été effacés avec succès de la mémoire.

Les émetteurs radio appris peuvent uniquement être écrasés. Si un émetteur radio appris doit être effacé, tous les émetteurs radio appris doivent être effacés.

5 Maintenance / Changement de pile

5.1 Emetteur manuel

La pile est conçue pour une durée de vie d'env. 300 000 actionnements.

En cas de perte de puissance de la pile, la LED commence à clignoter en fonctionnement. La pile doit alors être remplacée par une nouvelle pile A232 (n° id. 131217).

5.2 Emetteur radio

La pile est conçue pour une durée de vie d'env. 50 000 actionnements.

En cas de perte de puissance de la pile, la LED commence à clignoter en fonctionnement. La pile doit alors être remplacée par une nouvelle pile CR 2032 (n° id. 131218).

6 Caractéristiques techniques

Fréquence:	433,952 MHz
Sécurité:	Code roulant
Portée:	env. 30 m
Alimentation électrique:	WTH: 12 V, Pile A232, 45 mA
	WTM: 3 V, Pile CR 2032, 150 mA
	WRM-24: 24 V, 12,5 mA (consommation de courant en veille)
Contact de relais:	WRM-24: 2 sorties 100 mA, 48 V
Dimensions (L x H x P):	WTH: 78 x 51 x 23 mm
	WTM: 44 x 30 x 11 mm
	WRM-24: 52 x 47 x 23 mm
Degré de protection:	WTH: IP 54
	WTM: IP 20
	WRM-24 IP 20
Température de stockage:	-20 à +85 °C
Température de service:	0 à +50 °C
Humidité de l'air:	max. 95 %, sans condensation

7 Déclaration de conformité

GEZE déclare par la présente que les équipements suivants

- Module émetteur radio WTM
- Télécommande radio WTH-1 / WTH-2 / WTH-4
- Module récepteur radio WRM-24

sont conformes à la directive 2014/53/UE. Le texte complet de la déclaration de conformité UE est disponible sur le site Internet suivant : www.geze.com

Germany
GEZE Sonderkonstruktionen GmbH
Planken 1
97944 Boxberg-Schweigern
Tel. +49 (0) 7930 9294 0
Fax +49 (0) 7930 9294 10
E-Mail: sk.de@geze.com
GEZE GmbH
Niederlassung Süd-West
Tel. +49 (0) 7152 203 594
E-Mail: leonberg.de@geze.com
GEZE GmbH
Niederlassung Süd-Ost
Tel. +49 (0) 7152 203 6440
E-Mail: muenchen.de@geze.com
GEZE GmbH
Niederlassung Ost
Tel. +49 (0) 7152 203 6840
E-Mail: berlin.de@geze.com
GEZE GmbH
Niederlassung Mitte/Luxemburg
Tel. +49 (0) 7152 203 6888
E-Mail: frankfurt.de@geze.com
GEZE GmbH
Niederlassung West
Tel. +49 (0) 7152 203 6770
E-Mail: essen.de@geze.com
GEZE GmbH
Niederlassung Nord
Tel. +49 (0) 7152 203 6600
E-Mail: hamburg.de@geze.com
GEZE Service GmbH
Tel. +49 (0) 1802 923392
E-Mail: service-info.de@geze.com

Austria
GEZE Austria
E-Mail: austria.at@geze.com
www.geze.at

Baltic States
GEZE GmbH Baltic States office
E-Mail: office-latvia@geze.com
www.geze.com

Benelux
GEZE Benelux B.V.
E-Mail: benelux.nl@geze.com
www.geze.be
www.geze.nl

Bulgaria
GEZE Bulgaria - Trade
E-Mail: office-bulgaria@geze.com
www.geze.bg

China
GEZE Industries (Tianjin) Co., Ltd.
E-Mail: chinasales@geze.com.cn
www.geze.com.cn

GEZE Industries (Tianjin) Co., Ltd.
Branch Office Shanghai
E-Mail: chinasales@geze.com.cn
www.geze.com.cn

GEZE Industries (Tianjin) Co., Ltd.
Branch Office Guangzhou
E-Mail: chinasales@geze.com.cn
www.geze.com.cn

GEZE Industries (Tianjin) Co., Ltd.
Branch Office Beijing
E-Mail: chinasales@geze.com.cn
www.geze.com.cn

France
GEZE France S.A.R.L.
E-Mail: france.fr@geze.com
www.geze.fr

Hungary
GEZE Hungary Kft.
E-Mail: office-hungary@geze.com
www.geze.hu

Iberia
GEZE Iberia S.R.L.
E-Mail: info@geze.es
www.geze.es

India
GEZE India Private Ltd.
E-Mail: office-india@geze.com
www.geze.in

Italy
GEZE Italia S.r.l.
E-Mail: italia.it@geze.com
www.geze.it

GEZE Engineering Roma S.r.l.
E-Mail: roma@geze.biz
www.geze.it

Poland
GEZE Polska Sp.z o.o.
E-Mail: geze.pl@geze.com
www.geze.pl

Romania
GEZE Romania S.R.L.
E-Mail: office-romania@geze.com
www.geze.ro

Russia
OOO GEZE RUS
E-Mail: office-russia@geze.com
www.geze.ru

Scandinavia – Sweden
GEZE Scandinavia AB
E-Mail: sverige.se@geze.com
www.geze.se

Scandinavia – Norway
GEZE Scandinavia AB avd. Norge
E-Mail: norge.se@geze.com
www.geze.no

Scandinavia – Denmark
GEZE Danmark
E-Mail: danmark.se@geze.com
www.geze.dk

Singapore
GEZE (Asia Pacific) Pte. Ltd.
E-Mail: gezeasia@geze.com.sg
www.geze.com

South Africa
GEZE Distributors (Pty) Ltd.
E-Mail: info@gezesa.co.za
www.geze.co.za

Switzerland
GEZE Schweiz AG
E-Mail: schweiz.ch@geze.com
www.geze.ch

Turkey
GEZE Kapsı ve Pencere Sistemleri
E-Mail: office-turkey@geze.com
www.geze.com

Ukraine
GEZE Ukraine TOV
E-Mail: office-ukraine@geze.com
www.geze.ua

United Arab Emirates/GCC
GEZE Middle East
E-Mail: gezeme@geze.com
www.geze.ae

United Kingdom
GEZE UK Ltd.
E-Mail: info.uk@geze.com
www.geze.com

GEZE GmbH
Reinhold-Vöster-Straße 21–29
71229 Leonberg
Germany

Tel.: 0049 7152 203 0
Fax: 0049 7152 203 310
www.geze.com

